





Plénières GdR IG-RV
Lyon, 30-31/05





GEDR

Groupement
de recherche

IG-RV Informatique Géométrique
et Graphique, Réalité Virtuelle
et Visualisation

Rôle d'un GdR

Rôle d'un GdR

Rôle d'un GdR

- Une mission **d'animation de la communauté** française qui se reconnaît autour du domaine thématique du GdR

Rôle d'un GdR

- Une mission **d'animation de la communauté** française qui se reconnaît autour du domaine thématique du GdR
- Une mission de **structuration des activités** de recherche, et de coordination thématique pour le CNRS

Rôle d'un GdR

- Une mission **d'animation de la communauté** française qui se reconnaît autour du domaine thématique du GdR
- Une mission de **structuration des activités** de recherche, et de coordination thématique pour le CNRS
- Une mission de **veille scientifique** et de **prospective** dans son champ thématique

Rôle d'un GdR

- Une mission **d'animation de la communauté** française qui se reconnaît autour du domaine thématique du GdR
- Une mission de **structuration des activités** de recherche, et de coordination thématique pour le CNRS
- Une mission de **veille scientifique** et de **prospective** dans son champ thématique

Rôle d'un GdR

- Une mission **d'animation de la communauté** française qui se reconnaît autour du domaine thématique du GdR
- Une mission de **structuration des activités** de recherche, et de coordination thématique pour le CNRS
- Une mission de **veille scientifique** et de **prospective** dans son champ thématique

⇒ **Outils** : groupes de travail, journées thématiques, plénières, écoles de recherche, soutien à la mobilité, prix de thèse du GdR, club industriel, interactions avec sociétés savantes, communication scientifique ...

Rôle d'un GdR

- Une mission **d'animation de la communauté** française qui se reconnaît autour du domaine thématique du GdR
- Une mission de **structuration des activités** de recherche, et de coordination thématique pour le CNRS
- Une mission de **veille scientifique** et de **prospective** dans son champ thématique

⇒ **Outils** : groupes de travail, journées thématiques, plénières, écoles de recherche, soutien à la mobilité, prix de thèse du GdR, club industriel, interactions avec sociétés savantes, communication scientifique ...

⇒ **Prospective pour le CNRS** : répondre à des sollicitations sur nos disciplines, relais des laboratoires, travail de cartographie, interactions avec les autres GdR ...

Rôle d'un GdR

- Une mission **d'animation de la communauté** française qui se reconnaît autour du domaine thématique du GdR
- Une mission de **structuration des activités** de recherche, et de coordination thématique pour le CNRS
- Une mission de **veille scientifique** et de **prospective** dans son champ thématique

⇒ **Outils** : groupes de travail, journées thématiques, plénières, écoles de recherche, soutien à la mobilité, prix de thèse du GdR, club industriel, interactions avec sociétés savantes, communication scientifique ...

⇒ **Prospective pour le CNRS** : répondre à des sollicitations sur nos disciplines, relais des laboratoires, travail de cartographie, interactions avec les autres GdR ...

46 unités

71 équipes

425 EC/C

327 doctorant.e.s



GEDR

Groupement
de recherche

IG-RV Informatique Géométrique
et Graphique, Réalité Virtuelle
et Visualisation

Les 6 groupes de travail

GTMG



Géraldine Morin

Université de Toulouse, Toulouse INP -
Institut National Polytechnique

IRIT - Institut de Recherche en
Informatique de Toulouse

Co-responsable GT MG



Romain Raffin

Université de Bourgogne

LIB - Laboratoire d'Informatique de
Bourgogne

Co-responsable GT MG

GTAS



Caroline Larboulette

Université de Bretagne Sud

IRISA



Nicolas Castagné

INP Grenoble

GTRendu



Romain Vergne

Université Grenoble Alpes

Laboratoire Jean Kuntzmann, INRIA



George Drettakis

INRIA, Université Côte d'Azur

Co-responsable GT-Rendu

GTGDMM



Isabelle Sivignon

CNRS, GIPSA-Lab

Co-responsable GT GDMM



Jean Cousty

LIGM

ESIEE Paris

Université Gustave Eiffel

Co-responsable GT GDMM

GTRV



Laure Leroy

Université Paris 8, laboratoire
Paragraphe

Institut de recherches biomédicales
des armées, Nsco, unité perception

Co-responsable GT-RV

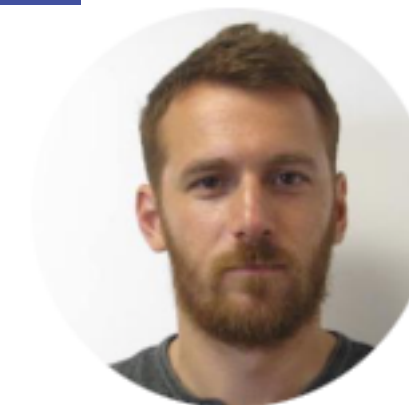


Jean-Marie Normand

cole Centrale de Nantes, AAU

Co-responsable GT-RV

GTVisu



Romain Vuillemot

Ecole Centrale de Lyon, CNRS, LIRIS

Co-responsable GT-Visu



Jonathan Sarton

Université de Strasbourg, ICube

Co-responsable GT-Visu

Pilotage



Maud Marchal
Univ. Rennes, INSA
IRISA



David Coeurjolly
CNRS, LIRIS



Basile Sauvage
Université de Strasbourg
ICube

Relations avec les
sociétés savantes



Adrien Peytavie
Université Claude Bernard Lyon 1
LIRIS

Écoles de recherche



Guillaume Moreau
IMT Atlantique
Lab-STICC lab and INRIA Hybrid team

Relations industrielles



Dmitry Sokolov
Université de Lorraine
LORIA



Guillaume Cordonnier
Inria Sophia Antipolis - Méditerranée
Université côte d'Azur



Loïc Barthe
Université Paul Sabatier
Laboratoire IRIT

Jeunes Chercheur.se.s
Prix thèse



Etienne Peillard
IMT Atlantique
Lab-STICC - UMR 6285 - équipe INUIT



Johanna Delanoy
Insa Lyon, LIRIS
Groupe des rédacteurs scientifiques



Rebecca Fribourg
Ecole Centrale de Nantes
Laboratoire AAU, équipe CRENAU
Groupe des rédacteurs scientifiques



Etienne Corman
CNRS
LORIA
Groupe des rédacteurs scientifiques

Communication / rédacteurs scientifiques

Site web / newsletters



Etienne Peillard



Johanna Delanoy



Rebecca Fribourg



Etienne Corman

Site web / newsletters

- <https://gdr-igrv.fr>



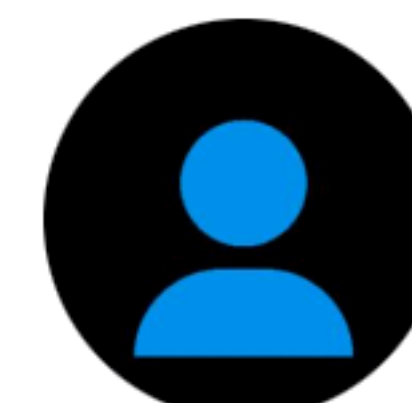
Etienne Peillard



Johanna Delanoy



Rebecca Fribourg



Etienne Corman

Site web / newsletters

- <https://gdr-igrv.fr>

brèves, événements, cartographie, infos, newsletters, mailing lists, appels....



Etienne Peillard



Johanna Delanoy



Rebecca Fribourg



Etienne Corman

Site web / newsletters

- <https://gdr-igrv.fr>

brèves, événements, cartographie, infos, newsletters, mailing lists, appels....



Etienne Peillard



Johanna Delanoy



Rebecca Fribourg



Etienne Corman

Site web / newsletters

- <https://gdr-igrv.fr>

brèves, événements, cartographie, infos, newsletters, mailing lists, appels....



Etienne Peillard



Johanna Delanoy



Rebecca Fribourg



Etienne Corman

Site web / newsletters

- <https://gdr-igrv.fr>

brèves, événements, cartographie, infos, newsletters, mailing lists, appels....

- Devenir membre du GdR :



Etienne Peillard



Johanna Delanoy



Rebecca Fribourg



Etienne Corman

Site web / newsletters

- <https://gdr-igrv.fr>

brèves, événements, cartographie, infos, newsletters, mailing lists, appels....

- Devenir membre du GdR :

<https://mygdr.hosted.lip6.fr>

+

<https://gdr-igrv.fr/listes/>

my GDR



Etienne Peillard



Johanna Delanoy



Rebecca Fribourg



Etienne Corman

Site web / newsletters

- <https://gdr-igrv.fr>

brèves, événements, cartographie, infos, newsletters, mailing lists, appels....

- Devenir membre du GdR :

<https://mygdr.hosted.lip6.fr>

+

<https://gdr-igrv.fr/listes/>

*my*GDR

todo = (GTGDMM || GTMG)? myGdR : myGdR+gdrIGRV;



Etienne Peillard



Johanna Delanoy



Rebecca Fribourg



Etienne Corman

Prix de thèse du GdR

- Depuis 2017 : 6 lauréats, 7 accessits
- Dossiers (léger) février/mars, décision avant l'été
- Soutenance en année n-1
- Jury d'experts sur toutes disciplines du GdR

- Appel 2023 : 13 soumissions, décision 6 juillet



Guillaume Cordonnier



Loïc Barthe

Club industriel



- Informations : <https://gdr-igrv.fr/club-industriel/>
- Nouveau format via la Fondation du CNRS



Guillaume Moreau



Dmitry Sokolov

Club industriel



- Informations : <https://gdr-igrv.fr/club-industriel/>
- Nouveau format via la Fondation du CNRS

Nous avons besoin de vous !



Guillaume Moreau



Dmitry Sokolov


Mobilités inter laboratoires

- Deux appels par an (15 mars, 15 septembre)
- Plutôt à destination des doctorant.e.s et JCJC
- Format léger
- (~1000€)

GdR IG-RV **Brèves** Événements Présentation Communication Les groupes de travail Actions et journées Club industriel Contact

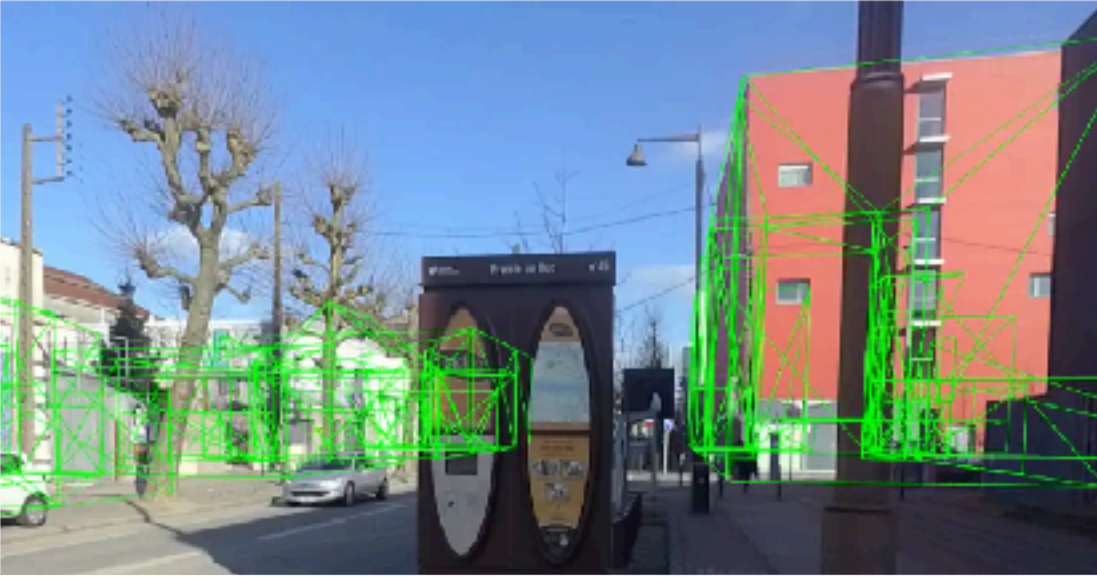
Retour mobilités inter-laboratoires 2022

Etienne Peillard
Dernière mise à jour le mai 11, 2023



L'action de mobilité entre laboratoires français via le financement de court séjour d'un doctorant ou d'un enseignant-chercheur/chercheur du GdR a permis la réalisation de 5 mobilités en 2022.

Myriam Servieres – AAU (Nantes) / Lab-STICC (Brest) – 8-9 décembre 2022



Mobilités inter laboratoires


- Deux appels par an (15 mars, 15 septembre)
- Plutôt à destination des doctorant.e.s et JCJC
- Format léger
- (~1000€)

Prochain appel 15 sept.

GdR IG-RV **Brèves** Événements Présentation Communication Les groupes de travail Actions et journées Club industriel Contact

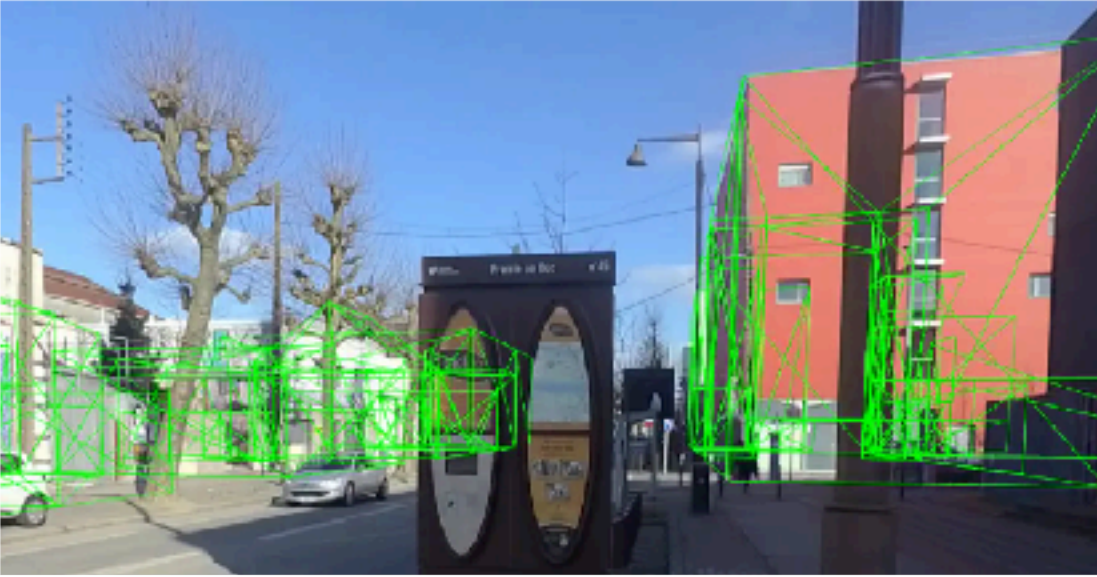
Retour mobilités inter-laboratoires 2022

Etienne Peillard
Dernière mise à jour le mai 11, 2023



L'action de mobilité entre laboratoires français via le financement de court séjour d'un doctorant ou d'un enseignant-chercheur/chercheur du GdR a permis la réalisation de 5 mobilités en 2022.

Myriam Servieres – AAU (Nantes) / Lab-STICC (Brest) – 8-9 décembre 2022



2024 -- année thématique "Géométrie"



Jacques-Olivier Lachaud -- Mathieu Desbrun

Responsables de GT GDMM, GTMG, GTGeoAlgo + personnalités extérieures

Colloque "Geometry and Computing", CIRM, **semaine 21 octobre 2024**

Misc.

- Prochaines journées de GT :
 - Journées GT RV (31 mai / 1er juin)
 - Journée GT Visu (22 juin)
 - Journée GT AS (6-7 juillet)
 - Journée GT GDMM (6-7 juillet)

Misc.

- Prochaines journées de GT :
 - Journées GT RV (31 mai / 1er juin)
 - Journée GT Visu (22 juin)
 - Journée GT AS (6-7 juillet)
 - Journée GT GDMM (6-7 juillet)

Nous avons besoin de vous !

Plénières 2023

Pourquoi ?

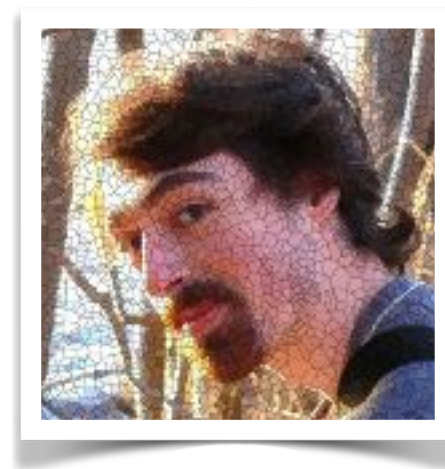
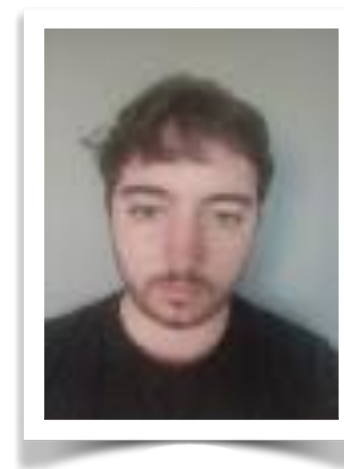
- **Veille scientifique** et de **prospective**
- **Échanger sur nos pratiques**
- **Se mobiliser collectivement sur des enjeux de société**
- **Interagir ou juste discuter!**

Qui ?

- Le Conseil Scientifique du GdR



- Équipe origami du LIRIS



Programme scientifique

- Présentation des possibilités de projets dans l'environnement du GdR
- Session "IA & Animation"
- Session « IG-RV et JO 2024 »
- Session "Impact environnemental : on en est où?"
- Art & Sciences "Bridging Art and Research"
- Session "Métavers enjeux scientifiques et impacts"
- Session "Le futur du ...", rendu et géométrie



Adobe

Programme scientifique

- Présentation des possibilités de projets dans l'environnement du GdR
- Session "IA & Animation"
- Session « IG-RV et JO 2024 »
- Session "Impact environnemental : on en est où?"
- Art & Sciences "Bridging Art and Research"
- Session "Métavers enjeux scientifiques et impacts"
- Session "Le futur du ...", rendu et géométrie



Demo « PoLEGO[®]nalisation urbaine ; du numérique au tangible »





GEDR

Groupement
de recherche

IG-RV Informatique Géométrique
et Graphique, Réalité Virtuelle
et Visualisation

Possibilités de projets dans l'environnement du GdR?

- **Le GdR : une aide pour échanger sur les possibilités de collaborer ou de trouver un financement**
- **Les différentes possibilités : ANR, PEPR, Europe**

- **Retour sur 2022** : lettre avec l'AFIG et EGFR afin d'ajouter des mots-clés dans les appels de l'ANR, et notamment "Informatique graphique" et "Traitements numériques de la géométrie"
- **Les principaux axes pour le GdR** dans le domaine E "Sciences du numérique" :
 - Axe E.1 : nouveau mot clef "traitement de données géométriques"
 - Axe E.2 : IA, données massives, vision par ordinateur
 - Axe E.4 : animation 3d, interaction, création de contenus multimédias, environnements immersifs, gestes médico- chirurgicaux-assistés par ordinateur, Interaction Homme-Système , interaction humain/données , interactions instruments/organes, interaction multimodale ; interfaces adaptables, interfaces multi-sensorielles (geste ; tactile, visage, son, parole, ...), réalité augmentée, réalité mixte, réalité virtuelle, rendu, retour haptique, visualisation vision par ordinateur
 - Axe E.5 : représentations et structures de données spatiales et temporelles, visualisation scientifique, HPC, jumeaux numériques

- PEPR eNSEMBLE : <https://pepr-ensemble.fr/> : début septembre 2023
 - Des appels à dépôts de sujets de thèse chaque année et différents projets ciblés en lien avec les thématiques du GdR
- PEPR Industries Culturelles et Créatives (ICC)
- PEPR Villes Durables et Bâtiments Innovants (VBDI)
- Surement d'autres PEPR à venir dans lesquels la communauté pourra s'impliquer (PEPR IA, PEPR O2R..)

Europe

- Informations sur les appels en cours : une page web dédiée sur le site du GdR
- Un correspondant Europe pour le GdR : Maud Marchal
- ... mais une mutualisation des informations indispensable!
- Les GTs pour échanger sur les bonnes pratiques et les possibilités de collaborations

<https://gdr-igrv.fr/projets-europeens/>



GEDR

Groupement
de recherche

IG-RV Informatique Géométrique
et Graphique, Réalité Virtuelle
et Visualisation